

体检科如何管理脑心共患病？

心脑血管疾病是长期威胁我国居民生命和健康的重大卫生问题，心脑血管疾病患者在患有脑动脉硬化、冠心病、高血压、高血脂等疾病的同时，常常会有头晕、头痛、胸闷等显著的临床症状。因此在患病早期自身要重视，早发现、早治疗，以免失去最佳的治疗时期。定期体检是做好心脑血管疾病的预防和早期诊疗的重要方式，筛查出高危人群进行强化干预势在必行。据《健康体检基本项目专家共识 2022》显示，心脑血管疾病体检目标人群和项目如下：

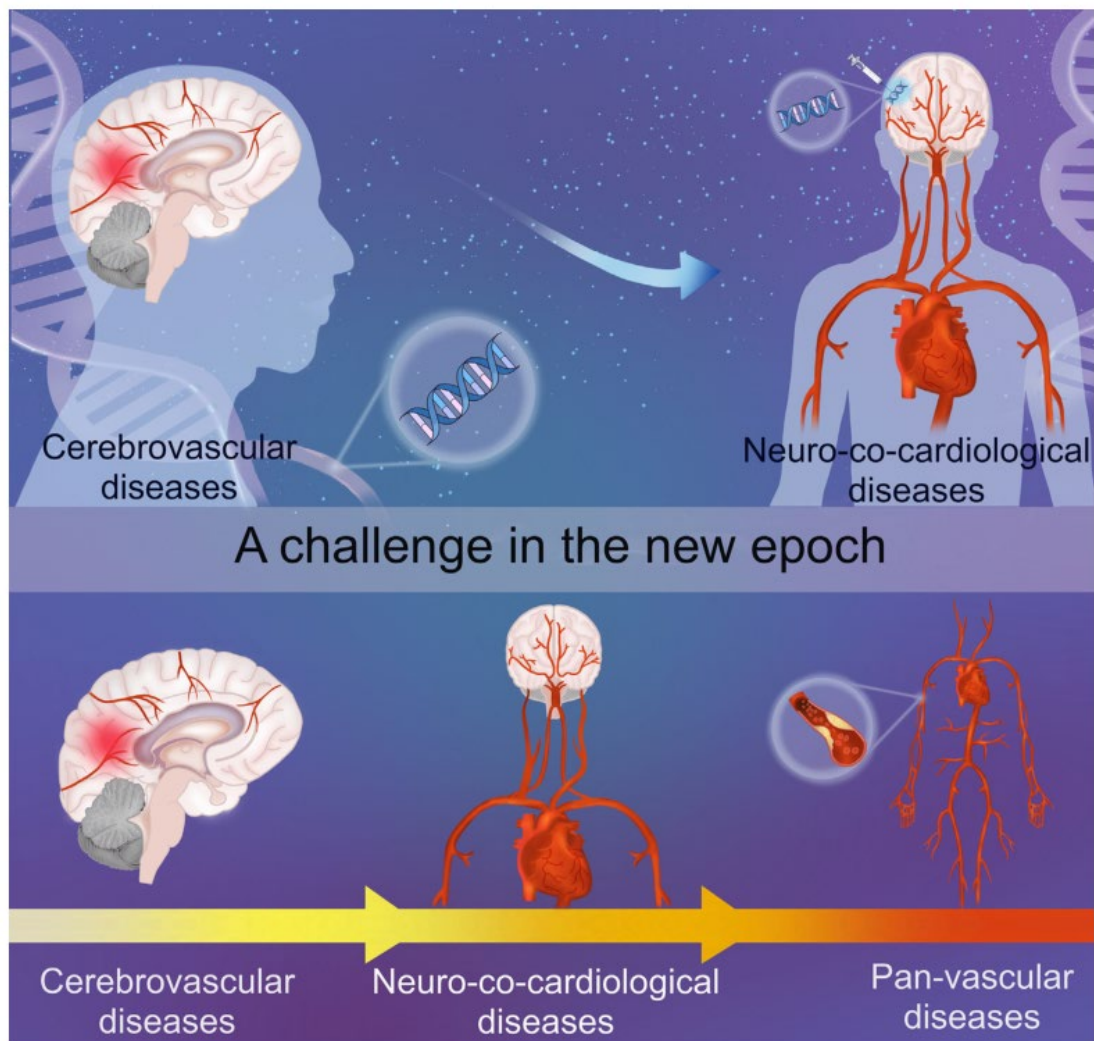
表 1 心脑血管疾病体检筛查类项目目标人群

| 项目 | 目标人群 | 主要检查内容 |
|--------|-------|---|
| 高血压筛查 | ≥18 岁 | 遗传因素、增龄、高钠低钾膳食、过量饮酒、长期精神紧张、缺乏体力活动、超重/肥胖、2 型糖尿病史、血脂异常史、高血压家族史 |
| 冠心病筛查 | 高危人群 | 增龄、男性、吸烟、超重/肥胖、冠心病家族史、高血压史、糖尿病史、血脂异常史 |
| 脑卒中筛查 | 高危人群 | 吸烟、缺乏运动、肥胖、高血压史、糖代谢异常/糖尿病史、血脂异常史、高同型半胱氨酸血症史、心房颤动或其他心脏病史、颈动脉狭窄史、脑卒中家族史 |
| 血管疾病筛查 | 体检人群 | 增龄、男性、高血压史、吸烟、血脂异常史、2 型糖尿病史、家族史 |

表 2 心脑血管疾病体检筛查类项目推荐

| 项目 | 主要检查内容 | |
|-------|--------|--|
| 高血压筛查 | 基础项目 | 血常规、尿常规、眼底、血压、空腹血糖、血脂、尿酸、肌酐、心电图、肾脏超声、胸部正位片或正侧位片 |
| | 优先推荐 | 血钾、血钠、同型半胱氨酸、尿白蛋白/肌酐比值、糖化血红蛋白、人体成分分析、脉搏波传导速度 (PWV)、踝肱指数、超声心动图、动态血压 |
| | 可选项目 | 血浆肾素浓度、血醛固酮、醛固酮/肾素浓度比值、24 h 尿钠、24 h 尿醛固酮、血管内皮功能、眼底照相、心肺功能测试、动态心电图、肾上腺 CT、冠状动脉 CT 血管造影 (冠状动脉 CTA)、头颅 CT、颈动脉超声、椎动脉超声、经颅多普勒、肾动脉超声、头颅核磁共振成像 (头颅 MRI)、头颅磁共振血管造影 (头颅 MRA)、呼吸睡眠监测 |
| 冠心病筛查 | 基础项目 | 血压、空腹血糖、甘油三酯、总胆固醇、低密度脂蛋白胆固醇、高密度脂蛋白胆固醇、心电图 |
| | 优先推荐 | 高敏肌钙蛋白、超声心动图、冠脉钙化积分、踝肱指数、颈动脉超声 |

| | | |
|-----------|------|---|
| | 可选项目 | 载脂蛋白 B、脂蛋白 a、超敏 C-反应蛋白、 平板运动试验、冠状动脉 CTA、PWV、血管内皮 功能 |
| 脑卒中筛查 | 基础项目 | 血压、空腹血糖、甘油三酯、总胆固醇、低 密度脂蛋白胆固醇、高密度脂蛋白胆固醇、心电 图 |
| | 优先推荐 | 动态血压、动态心电图、超声心动图、经颅 多普勒、颈动脉超声 |
| | 可选项目 | 头颅 CT、头颅 MRI、头颅 MRA、头颅 CTA、颈部 CTA |
| 其他血管性疾病筛查 | 基础项目 | 血压、甘油三酯、低密度脂蛋白胆固醇、高 密度脂蛋白胆固醇、总胆固醇、眼底 |
| | 优先推荐 | PWV、踝肱指数、颈动脉超声 |
| | 可选项目 | 载脂蛋白 A1、载脂蛋白 B、脂蛋白 a、 C-反应蛋白、糖化血红蛋白、口服葡萄糖耐量试 验、尿微量白蛋白或 白蛋白/肌酐比、血管内皮 功能、动态血压、动态心电图、下肢动脉超声、 下肢静脉超声、腹主动脉超声、 双肾动脉超声 |



参考文献:

1. 健康体检基本项目专家共识 (2022)
2. 王培健,魏铭.心脑血管疾病的预防与管理策略[J].中国现代神经疾病杂志,2024,24(02):106-112.
3. 曾强.健康管理从体检开始[J].大众科学,2015(07):12-14.DOI:10.16611/j.cnki.52-1049/n.2015.07.001.